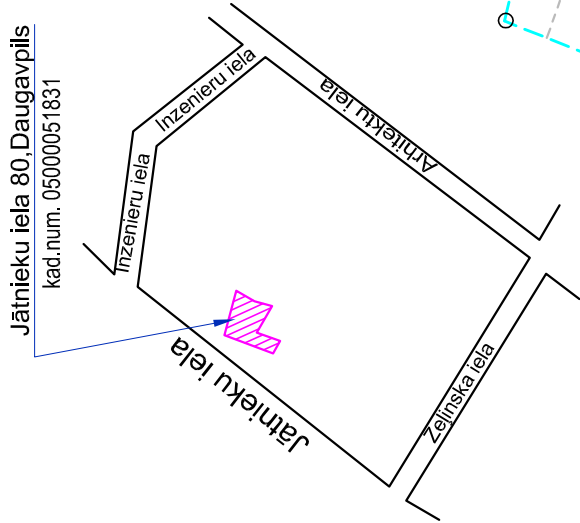


### Objekta novietojuma shēma

# IZMANTOTO NORMATĪVO DOKUMENTU SARAKSTS

## RASĒJUMU SARAKSTS



APZĪMĒJUMS	NOSAUKUMS	PIEZĪMES
LBN 202-18	Būvprojekta saturs un noformēšana	
LBN 201-19	Būvju ugunsdrošība	
Mk noteikumi Nr.500	Vispārīgie būvnoteikumi	
Mk noteikumi Nr.529	Ēku būvnoteikumi	
LBN 002-19	Ēku norobežojošo konstrukciju siltumtehnika	

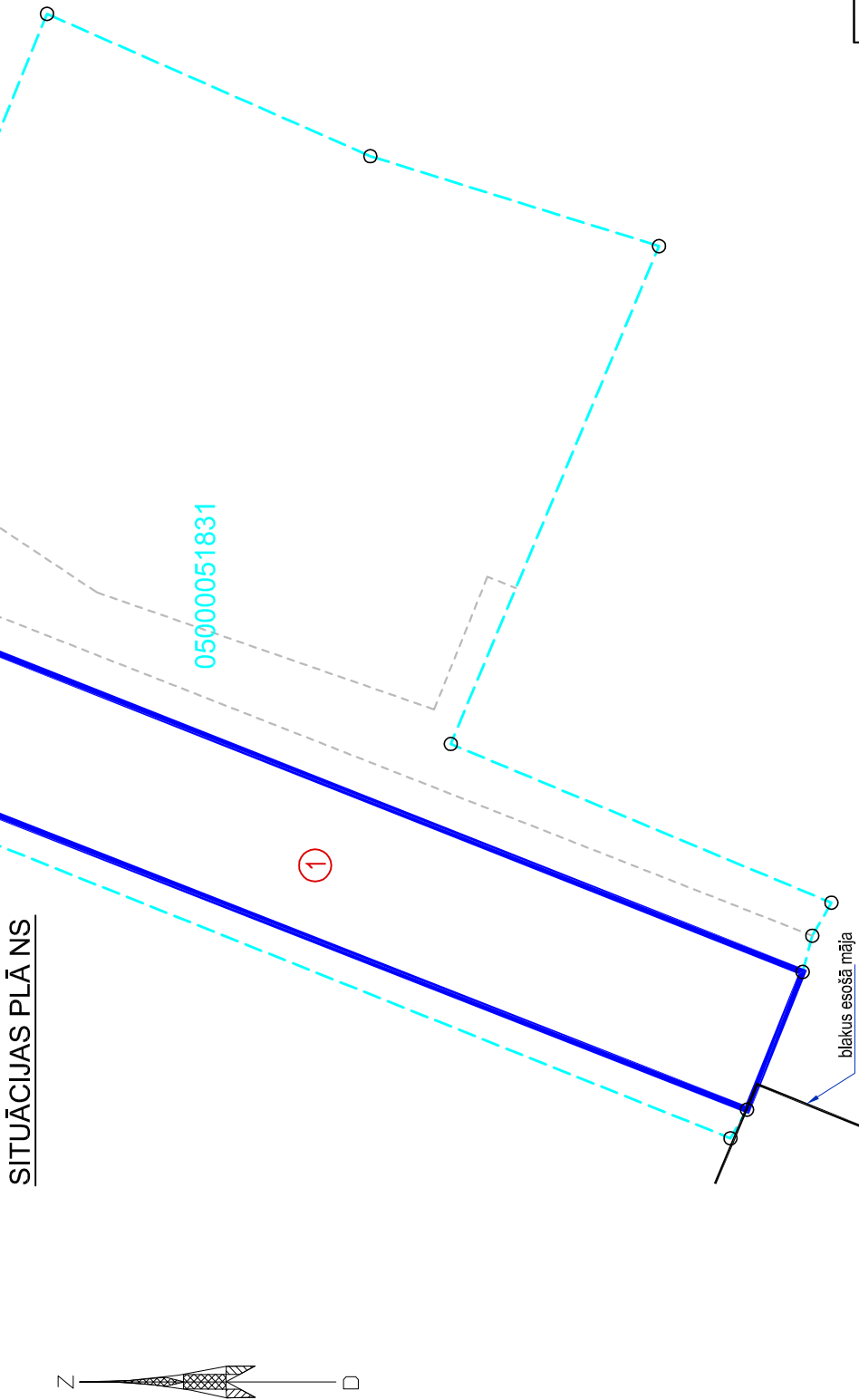
# ĒKU UN BŪVJU EKSPLIKĀCIJA


N.P.K.	LAPAS NOSAUKUMS	MARKA
1	Vispārīgie rādītāji	BK-1
2	Beniņu plāns - shēma. Beniņu pārsēguma siltināšanas detaļas.	BK-2
3	Beniņu plāns - shēma ar esošo sakaru tīkliem.	BK-2-1
4	Darbu apjomu specifikācija	BK-3

Nr.p.k.	NOSAUKUMS	Apbūves laukums, m <sup>2</sup>	Būvtilpums m <sup>3</sup>	Kopējā platība m <sup>2</sup>	Stāvu skaits	Ugunsdrošības pakāpe	Ēkas grupa	Būves lietošanas veids
	Zemes gabals ar kad.num. 05000051831	3351.0						
1.	Projekt. dzīvojamās mājas	586.3	9674.0	3360.3	5	U2b	2	112201

## VISPĀRĒJIE NORĀDĪJUMI

1. Dotā projekta daļa ("BK" markas rasējumi) izstrādāta pamatojoties uz uzdevumu projektēšanai, apsekošanu un uzmērīšanu dabā.
2. Par nosacīto atzīmi 0,000 pieņemts ēkas pirmā stāva
3. Šīs rasējumu komplekts nav izmantojams citu objektu projektēšanai un būvniecībai bez saskaņošanas ar SIA "NeoForm".
4. Būvuzņēmējam, pirms jebkura darba uzsākšanas jāpārlecinās par rasējumos sniegtajiem izmēriem. Neatbilstības vai pretrunu gadījumā pirms darbu uzsākšanās griezties pie būvprojekta autoriem neskaidriību novēršanai.
5. Raksturīgie (galvenie) izmēri nevar būt nolasīti pēc mēroga, neskaidriību gadījumā griezties pie būvprojekta autoriem.
6. Jebkuras izmaiņas būvprojektā jāaskaņo ar būvprojekta autoriem līdz attiecīgo būvdarbu uzsākšanai.
7. Visas norādes, kas dotas "Vispārīgo rādītāju" lapā attiecināmas uz visiem šajā sējumā izvietotajiem rasējumiem.
8. Visas atsaucē uz materiālu un izstrādājumu izgatavotāju firmām, kuras norādītas būvprojektā, liecina tikai pa šo izstrādājumu kvalitatīti un apkalpošanas līmeni. Specifikācijās norādīto materiālu un izstrādājumu nomaņa ir iespējama ar citiem tehniski analogiskiem materiāliem un izstrādājumiem, iepriekš saskaņojot ar būvprojekta autoriem.
9. Pirms būvdarbu sākuma izsaukt SIA "Aircorn, SIA "Bite Latvija" pārstāvjus esošos tīklus norādei, kurus nepieciešams saglabāt un aizsargāt.



<div><div><div>SIA "NeoForm" Daugavpils, Varšavas 20-1 Būvkomersanta reģ. Nr. 12494</div></div></div>		<div><div>PASŪTĪTĀJS:</div><div>Daugavpils dzīvokļu un komunālas saimniecības uzņēmums Reģ. Nr.41503002485 Liepājas ielā 21, Daugavpils</div></div>		<div><div>IEPIRKUMS:</div><div>Pas.Nr.DDzKSU-2024/140P</div></div>	
<div><div>OBJEKTS:</div><div>DAUDZDZĪVOKĻU DZĪVOJAMĀS MĀJAS JĀTNIEKU ielā 80, DAUGAVPILĪ BĒNIŅU PĀRSEGUMA SILTINĀŠANA</div></div>		<div><div>Lapas nosaukums:</div><div>VISPĀRĒGIE RĀDĪTĀJI. SITUĀCIJAS PLĀNS</div></div>		<div><div>Līguma Nr. DDzKSU-2024/140P Arhīva Nr. DDzKSU-2024/140P</div><div>Mērogs: 1:500</div><div><div>Stadija</div><div>Lapas</div><div>Ras.Nr.</div></div><div><div>BK-1</div><div>4</div></div></div>	

1 — DAUDZDZĪVOKĻU DZĪVOJAMĀ MĀJA  
Jātnieku iela 80, Daugavpils